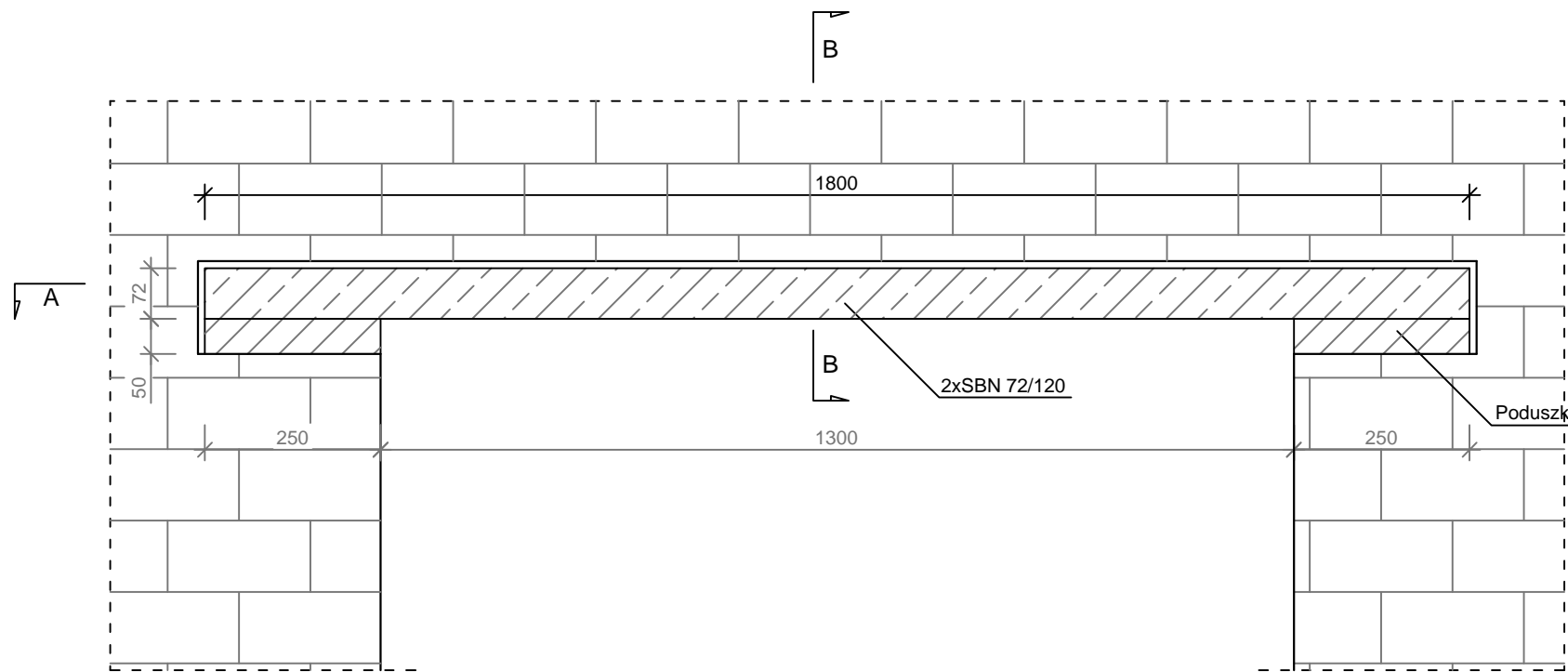
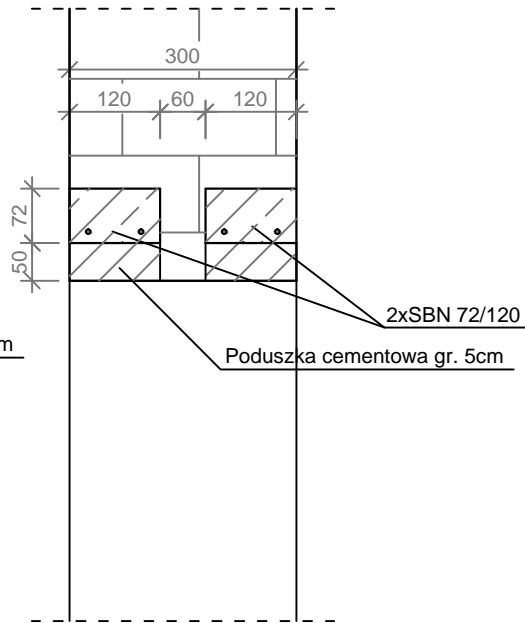


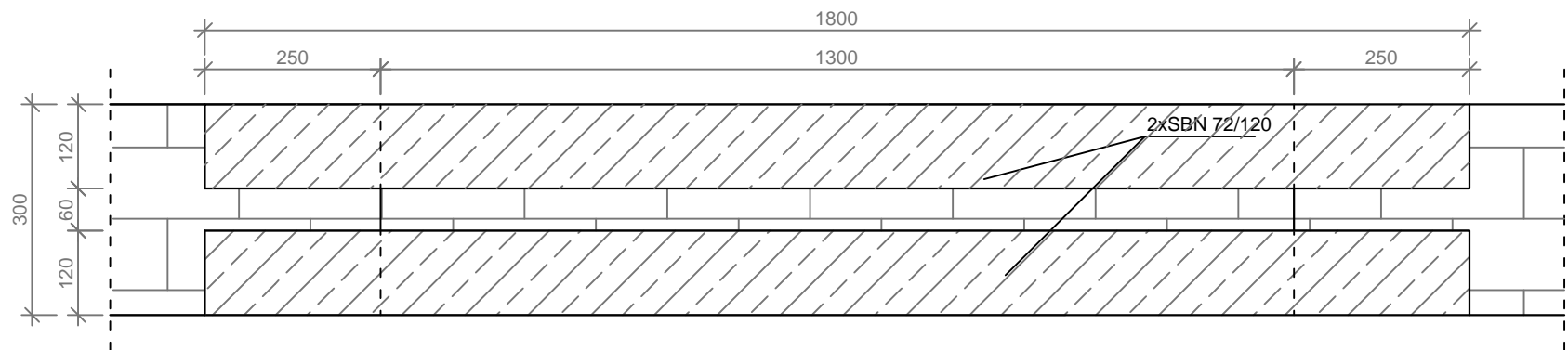
SZCZEGÓŁ KONSTRUKCJI NADPROŻA
Skala 1:10



B-B
Skala 1:10



A-A
Skala 1:10



- Elementy stalowe należy wykonać ze stali klasy S235JR
- Elementy stalowe osadzić w murze na głębokości min. 15cm na poduszce cementowej gr. min. 5cm
- Nadproża strunobetonowe osadzić w murze na głębokość min. 10cm na poduszce cementowej gr. min. 5cm
- Nadproże osadzić ze strzałką ugięcia skierowaną ku górze
- Długości nadproży dobrać w zależności od szerokości otworu

WYKONAWCA: W-POL SP. Z O.O. UL. KPT. JANIEGO 12, 44-200 RYBNIK	NAZWIŚKO	NR UPRAWNIEN	PODPIS I DATA
	JACEK KOMOROWSKI	1149/94	06.08.2019r.
INWESTOR: POWIATOWE CENTRUM USŁUG WSPÓLNYCH W KĘDZIERZYNIE-KOŹLU	STANISŁAW POSŁUSZNY	87/87	06.08.2019r.
ADRES INWESTYCJI: UL. DAMROTA 30, 47-220 KĘDZIERZYN-KOŹLE	JAKUB KOMOROWSKI		06.08.2019r.
NAZWA OPRACOWANIA: "PRZEBUDOWA I MODERNIZACJA POMIESZCZEŃ POWIATOWEGO CENTRUM USŁUG WSPÓLNYCH W KĘDZIERZYNIE-KOŹLU WRAZ Z WYPOSAŻENIEM - ETAP I i ETAP II"			
NAZWA RYSUNKU: SZCZEGÓŁY KONSTRUKCJI NADPROŻY - PODWÓJNA BELKA 72/120		SKALA: 1:10	NR RYS.: K.4
BRANŻA: KONSTRUKCYJNO - BUDOWLANA	STADIUM DOKUMENTACJI: PROJEKT WYKONAWCZY		